



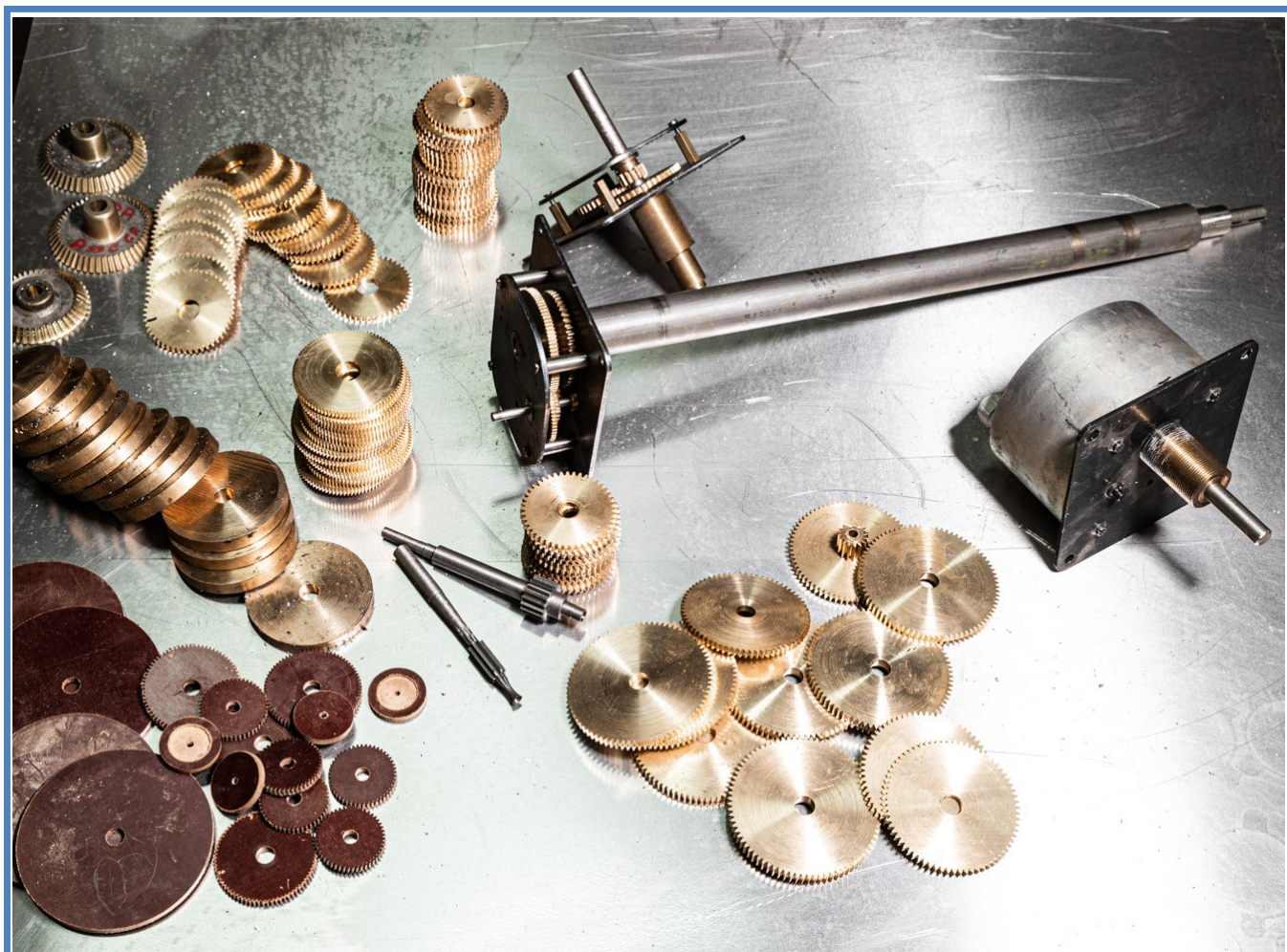
Fabbrica Orologi da Torre - Automazione Campane Orologeria Industriale

Via D. Ludovico, 12/a 95030 Pedara (Ct) Italy Tel/Fax +39 095 7800247

SQUADRITO

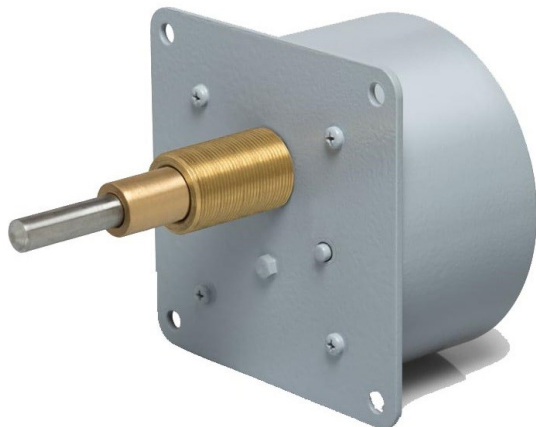
Ricevitori a motore per comando Quadranti

I nuovi Ricevitori a motore, con minuteria incorporata, vengono utilizzati per l'avanzamento delle lancette esterne di orologi installati su campanili, torri, edifici comunali, scolastici e stradali. Dalla costruzione robusta con meccanica di precisione, spostamento delle lancette con impulso dalla centrale oraria ogni 60 secondi. Dotati di alta forza di trascinamento, sono in grado di controllare quadranti fino a 8 mt. di diametro. Ingranaggi in ottone e in acciaio, estrema versatilità di montaggio, motori ad alta coppia, carter in alluminio verniciato.



www.Squadrito.it - Email: info@squadrito.it

RICEVITORE CON MINUTARIA PER QUADRANTI DA 90 - 400 CM



Mod: RMM01

Per fissaggio su quadrante 90-180 cm.

Caratteristiche Tecniche:

Assi in acciaio: aise 316.

Ghiera filettata diametro: 30 mm – Passo 1,5.

Canotto esterno: diametro 30 mm.

Albero diametro mm 12

Canotto diametro mm 20

Alimentazione: 220-230 VAC, 50/60 Hz, 16 W

Coppia 6 Nm



Mod: RMM02

Per un quadrante, diametro da 190—400 cm.

Caratteristiche Tecniche:

Assi in acciaio: aise 316.

Albero diametro mm 12

Canotto diametro mm 21

Canotto esterno di supporto : diametro 32 mm.

Lunghezza canotto: 30 – 50 – 100 – 150 cm.

Alimentazione: 220-230 VAC, 50/60 Hz, 28 W

Coppia 30 Nm

RICEVITORE CON MINUTARIA PER QUADRANTI DA 90 –180 CM



Ricevitore a motore con minutaria e canotto

Ricevitore Serie: RMML

Per un quadrante, diametro da 90—180 cm.

Caratteristiche Tecniche:

Assi in acciaio: aise 316.

Albero diametro mm 12

Canotto diametro mm 21

Canotto esterno di supporto : diametro 32 mm.

Lunghezza canotto: 30 – 50 – 100 – 150 cm.

Alimentazione: 220-230 VAC, 50/60 Hz, 16 W

**Mod: RMML01 Canotto 30cm. , Mod: RMML02 Canotto 50 cm. , Mod: RMML03 Canotto 100cm.,
Mod: RMML04 Canotto 150 cm. Su richiesta con motore a 24V. 110V.**

RICEVITORE CON MINUTARIA PER QUADRANTI DA 190—400 CM



Ricevitore Serie: RMML

Per un quadrante, diametro da 190—400 cm.

Caratteristiche Tecniche:

Assi in acciaio: aise 316.

Albero diametro mm 12

Canotto diametro mm 21

Canotto esterno di supporto : diametro 32 mm.

Lunghezza canotto: 30 – 50 – 100 – 150 cm.

Alimentazione: 220-230 VAC, 50/60 Hz, 16 W

Mod: RMML05 Canotto 30cm. , Mod: RMML06 Canotto 50 cm. , Mod: RMML07 Canotto 100cm.,

Ricevitore senza Minutaria per comando Quadrante



Ricevitore a motore da utilizzare in abbinamento a una minutaria (Pag. 05) già esistente, per comando di quadranti da 90 a 180 cm.

Mod: RM01

Caratteristiche Tecniche:

Assi in acciaio: aise 316.

Albero diametro mm 12

Alimentazione: 220-230 VAC, 50/60 Hz, 16 W

Coppia 6 Nm



Ricevitore a motore da utilizzare in abbinamento a una minutaria (Pag. 05) già esistente, per comando di quadranti da 190 - 400 cm

Mod: RM02

Caratteristiche Tecniche:

Assi in acciaio: aise 316.

Albero diametro mm 12

Alimentazione: 220-230 VAC, 50/60 Hz, 16 W

Coppia 30 Nm

RICEVITORE SENZA MINUTARIA PER QUADRANTI DA 90 - 600 CM



Dalla struttura robusta e dalla notevole potenza di trascinamento, sono in grado di controllare quadranti da 90 cm a 600 cm di diametro. Prodotto da abbinare a una minutaria serie MIN di pagina 5.

Serie: RIC002 - RIC003 - RIC004

Caratteristiche tecniche:

Uscite: da 2, 3, 4 secondo il modello.

Assi di trasmissione in acciaio: aise 316.

Boccole in ottone

Sgancio per la messa in fase dei quadranti.

Alimentazione: 230 VAC, 50 Hz, 30 W

Coppia 31 Nm

Dimensioni base: 20x25x15 cm.

Peso: 10 kg.

RICEVITORE MAX SENZA MINUTARIA PER QUADRANTI 600 - 800 CM



I Ricevitori serie Max, dalla struttura robusta e dalla notevole potenza di trascinamento, sono in grado di controllare quadranti da 600 - 900 cm di diametro. Prodotto da abbinare a una minutaria serie MIN di pagina 5.

Serie: RICM002 - RICM004

Caratteristiche tecniche:

Uscite: da 2, e 4 secondo il modello.

Assi di trasmissione in acciaio: aise 316.

Boccole in ottone

Sgancio per la messa in fase dei quadranti.

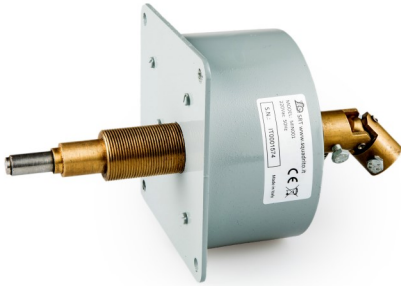
Alimentazione: 230 VAC, 50 Hz, 30 W

Coppia 39,9 Nm

Dimensioni base: 20x30x20 cm.

Peso: 12 kg.

Minutaria da fissare sul Quadrante 90 - 180 cm



Mod: MIN001

Per quadranti da 90 a 180 cm

CARATTERISTICHE TECNICHE:

Ruote in ottone

Pignoni in ottone

Gruppo ingranaggi protetto con cuffia in alluminio

Assi in acciaio: aise 316.

Ghiera filettata diametro: 30 mm – Passo 1,5.

Canotto esterno: diametro 30 mm.

Albero diametro mm 12

Canotto diametro mm 20

Minutaria con Canotto per Quadrante 190 - 400 cm



Mod: MIN002

Per quadranti da 190 a 400 cm.

CARATTERISTICHE TECNICHE

Ruote in ottone

Pignoni in ottone

Assi in acciaio: aise 316.

Albero diametro mm 12

Canotto diametro mm 21

Apertura sincronizzazione lancette.

Canotto esterno di supporto : diametro 32 mm.

Lunghezza canotto: 30 – 50 – 100 – 150 cm.

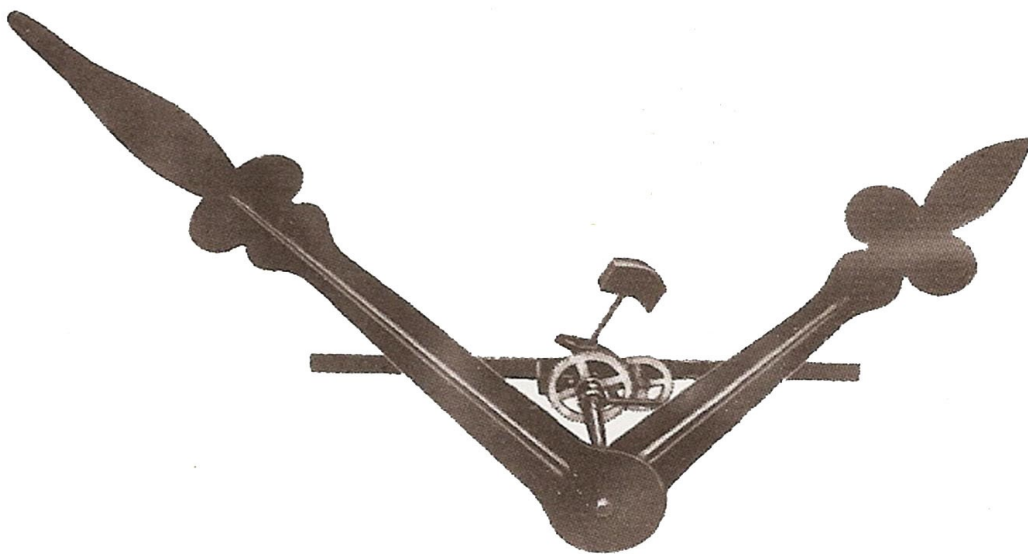
Gruppo ingranaggi protetto con cuffia in metallo

**Mod: MINL01 Canotto 30cm. , Mod: MINL02 Canotto 50 cm. , Mod: MINL03 Canotto 100cm.,
Mod: MINL04 Canotto 150 cm.**

Minutaria Speciale per Lancette senza contrappesi

Le Lancette senza coda rendono il quadrante molto più bello ed elegante, specialmente con i numeri Romani, richiedono una minutaria speciale con contrappesi interni.

La minutaria è tutta realizzata con ingranaggi in ottone e perni in acciaio di grande robustezza, i contrappesi sono regolabili in base al peso delle lancette.



Mod: MinQ 2022

CARATTERISTICHE TECNICHE:

Ruote in ottone

Pignoni in ottone

Assi in acciaio: aise 316.

Albero diametro mm 12

Canotto diametro mm 21

Apertura sincronizzazione lancette.

Canotto esterno di supporto : diametro 32 mm.

Lunghezza canotto: 30 – 50 – 100 – 150 cm.

Gruppo ingranaggi protetto con cuffia in metallo

