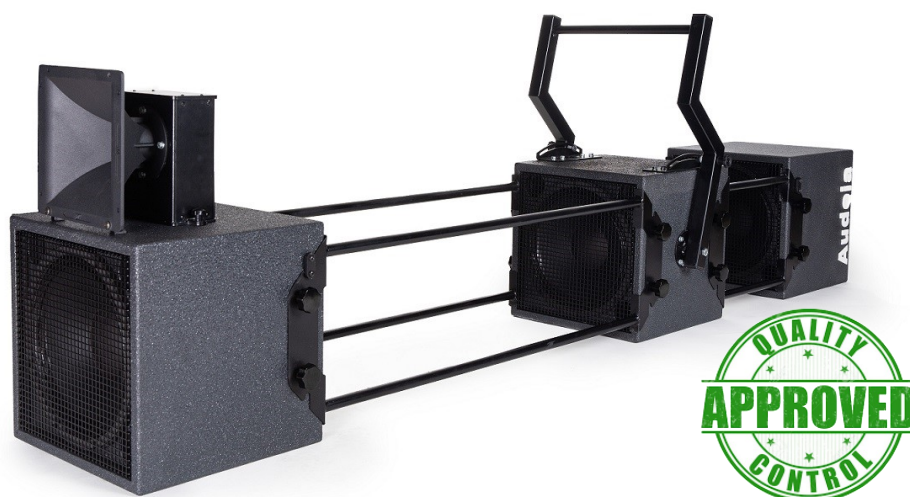




PJ302/x Pro

New professional system for Live Sound

 **Audeia**
Professional sound system



Amplificazione Professionale Public Address

Il nuovo diffusore **PJ302/x** professionale con tecnologia **AASER** è un nuovo traguardo della ricerca di **Audeia**, una nuova generazione di prodotti che apre nuovi scenari applicativi nel mondo del suono dal vivo. Il sistema **AASER con DSP** fornisce una diffusione del suono uniforme su tutto lo spettro audio, evitando emissioni incontrollate alle basse frequenze. Nelle casse acustiche tradizionali il suono alle basse frequenze ha una propagazione omnidirezionale, mentre al crescere della frequenza la direttività aumenta. Con il nuovo diffusore **PJ302/x** il suono viene propagato a tutte le frequenze allo stesso modo, anche alle basse frequenze, la direttività sarà quella programmata nel DSP e può variare da 120° a 180° gradi, verticalmente e orizzontalmente, mantenendo la risposta in frequenza costante su tutta la gamma audio anche a lunghe distanze. Con il **PJ302/x** le basse frequenze vengono emesse in modo direttivo anziché omnidirezionale, e **il classico subwoofer non è più indispensabile**, alla massima distanza con una pressione sonora otto volte maggiore alle basse frequenze con la stessa potenza, consentendo di riprodurre musica in qualsiasi momento senza disturbare il vicinato. L'emissione sonora controllabile permette inoltre di avere diversi programmi musicali in spazi contigui, anche in piccole aree. La musica in una zona non interferirà con la musica nell'area limitrofa, creando due aree di ascolto completamente indipendenti ma fisicamente unite. Il diffusore viene pilotato e gestito dall'unità di potenza CU 403B, con DSP, in classe D, da 1600W AES - 3200W MAX



info@auidea.com - www.auidea.com

New professional system for Live Sound



Fig. 01

La figura 01 ci mostra come nelle casse acustiche tradizionali il suono alle basse frequenze ha una propagazione omnidirezionale e non è possibile controllare, questo fa sì che il suono si propaghi anche dove non serve creando problemi di inquinamento acustico che potrebbe disturbare il vicinato.

La vera Novità del diffusore PJ302/x Pro, “unico al modo”, è che ti permette di regolare il fascio sonoro da 120° a 180° ed indirizzarlo così solo nell’area interessata.

La figura 02 ci mostra l’emissione sonora del Nuovo diffusore PJ302/x, il suono viene propagato a tutte le frequenze allo stesso modo, anche alle basse frequenze, il fascio sonoro può variare da 120° a 180° gradi sia verticalmente e orizzontalmente, mantenendo la risposta in frequenza costante su tutta la gamma audio anche a lunghe distanze. Il PJ302/x può riprodurre musica, ad altissima potenza, senza disturbare il vicinato.



Fig. 02



Il PJ303/x riproduce un suono puro e fedele, dalle dimensioni compatte, robusto e potente con i suoi 1600W (rms) paragonabile a 6400W rms di un sistema tradizionale.

APPLICAZIONI:

Applicazioni più svariate, sia al chiuso che all’aperto. Discoteche, Stadi, Sale concerto, Teatri, Grandi eventi, Locali di medio e grandi dimensioni.



Il cabinet, estremamente robusto, è realizzato in multistrato di betulla da 20 mm con rivestimento antigraffio e dotato di griglie interne per la protezione dei woofer. Dimensioni del cabinet WxHxD 37x37x35 cm.

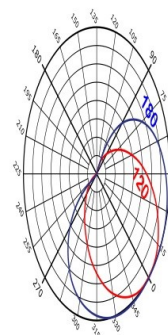
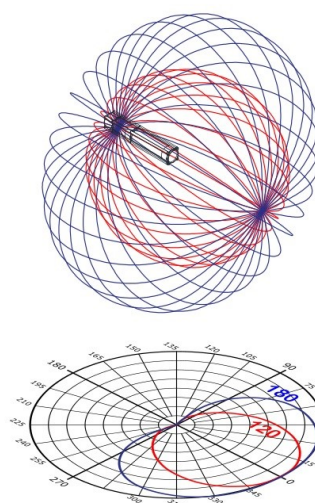
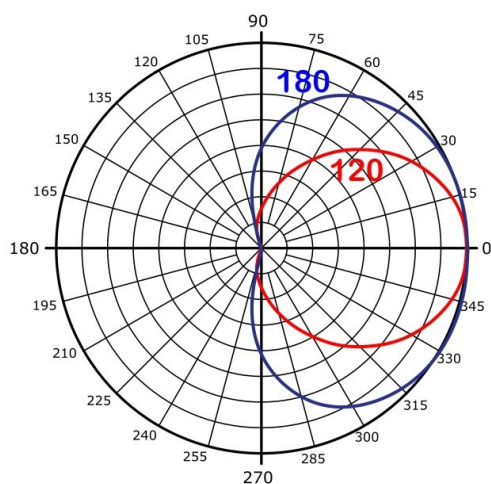
PJ303/xPro

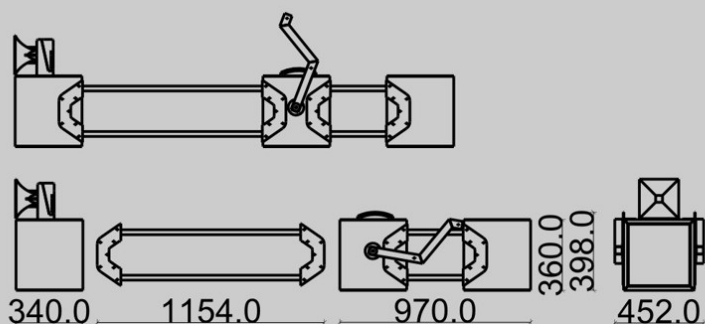
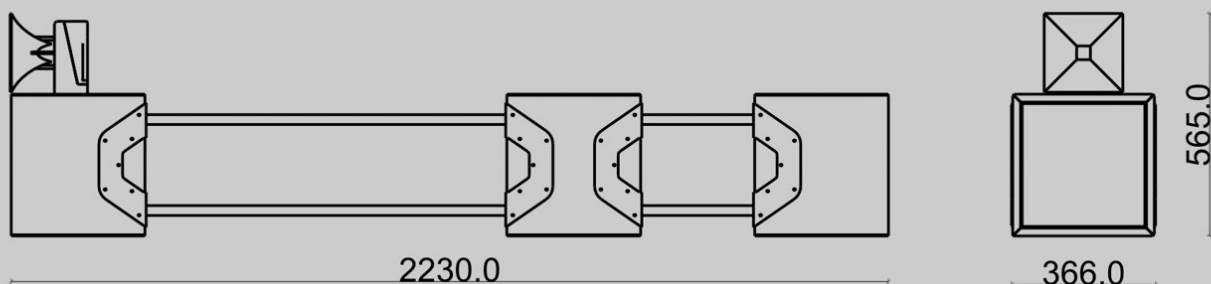
realizzato da tre cabinet con 3 woofer da 12" e di un driver a compressione da 1,4" potenziato, il tutto facilmente montabile e smontabile per un trasporto veloce, pesa 46 kg.

CABLAGGIO: A lato del cabinet centrale del PJ302 ci sono tre connettori femmina, due per il collegamento con il cabinet anteriore e posteriore, quello centrale è un 8 poli speakon e seve per il collegamento dell'altoparlante all'unità di potenza CU 403B, con DSP, in classe D, da 1600W AES - 3200W MAX



Utilizzo semplificato con semplicità di montaggio e sistema di sicurezza.





Una gamma completa di accessori per una installazione semplice del singolo sistema o di più sistemi, su palchi e stand per tutte le applicazioni. Contattateci per ricevere un catalogo dettagliato o per soluzioni personalizzate.



Supporto regolabile, 60° in verticale e 360° in orizzontale. Smontabile per semplificare il trasporto.

Potenza	1600W AES—3200W MAX
Impedenza	8 Ohm
Risposta in frequenza	40 - 20K Hz
Pressione sonora	138 dB SPL/1m alla potenza nominale con risposta AASER *
Sensibilità	106,5 dB SPL 1w/1m
Speakers	3x12" + Driver 1,4"
Apertura angolare del fascio sonoro	regolabile da 120° a 180° per tutta la gamma
Connettore	8 poli speakon
Dimensioni WxDxH	365x2260x605mm (14,4"x89,0"x23,8")
Peso	46Kg

Le immagini sono puramente a carattere illustrativo e le caratteristiche possono essere cambiate senza preavviso - 01/22

